

## Werter Motorradfreund !

Wir gratulieren Ihnen zum Kauf dieses SCHUMOTO Qualitäts-Antriebssatzes. Das Kettenritzel und Kettenrad des SCHUMOTO Antriebssatzes werden auf modernsten, computergesteuerten Präzisionsmaschinen gefräst, und stammen von den Erstausrüstermarken JT-Sprockets, Sunstar und Esjot. Die beige packte **DID** Kette ist ein Qualitätsprodukt des japanischen Erstausrüsters für nahezu alle renomierten Motorradmarken. Die Kette wird mit einem Kettenschloss geliefert, die Montage ist somit ohne Ausbau der Schwinge möglich.

### Zu Ihrer Sicherheit und um die Lebensdauer der Kette zu verlängern sollten Sie nachfolgende Punkte unbedingt beachten:

**Montieren Sie die Kettenschlösser mit besonderer Sorgfalt!** Wenn Sie ein Federschloss verwenden, muss die geschlossene Seite der Verschlussfeder immer in Laufrichtung der Kette zeigen. Für stark beanspruchte Ketten sollten Sie Federschlösser nur in Ausnahmefällen, z.B. als Reserve für Pannen, verwenden. Vergessen Sie nicht auf ausreichende Schmierung!

**Gehen Sie beim Vernieten des Kettenschlosses gefühlvoll vor!** Falsches und zu starkes Vernieten verursacht ein steifes oder schwergängiges Kettenglied. Ein leichtes Umnieten der Bolzen genügt, benutzen Sie am besten ein spezielles Kettenwerkzeug, z.B. das praktische und kompakte KM500 für ZJ-Kettenschlösser von **DID**.

**Spannen Sie die Kette nicht zu stark** sondern so, dass im belasteten, eingefederten Zustand noch ausreichend Kettenspiel - mindestens 2-3cm - vorhanden ist. Wenn sich die Kette beim Einfedern zu stark spannt, verursacht dies eine ungleiche Kettenlänge und verringert die Lebensdauer der Kette wesentlich. Beachten Sie die entsprechenden Vorgaben des Fahrzeugherstellers.

**Vergewissern Sie sich, dass alle Schrauben fest angezogen** und eventuelle Sicherungslaschen oder ähnliches in Ordnung und entsprechend montiert sind.

**Pflegen Sie die Kette regelmäßig** mit einem speziellen Kettenreiniger und Kettenspray. Am besten ist es, wenn Sie den Kettenspray nach einer Ausfahrt anwenden. Die Kette ist dann noch warm, der Kettenspray kriecht besser und hat bei der nächsten Ausfahrt bereits alle wichtigen Stellen zur Schmierung erreicht. Der Kettenspray haftet dann optimal und Ihr Fahrzeug bleibt sauber.

**Nach vielen, langwierigen Erprobungen** mit allen möglichen Kettenpflegeprodukten empfehlen wir die Verwendung von **MOTOREX** Kettenreiniger und Kettenspray. Nicht alle Kettensprays sind für O-Ring oder X-Ring Ketten geeignet und nur hochwertiger Kettenspray hat die nötigen Kriech- und Haftungseigenschaften um die Wirkung dort zu entfalten wo sie nötig ist - nämlich in und zwischen den Kettengliedern und nicht nur außen an der Kette. Verlangen Sie daher **MOTOREX** Kettenspray, die Kette dankt es Ihnen mit Laufruhe und langer Lebensdauer.



**MOTOREX Chain Clean Reiniger**

ArtNr. 980-166



**MOTOREX Chain Lube Racing**

ArtNr. 960-831 (56ml) / 960-836 (500ml)



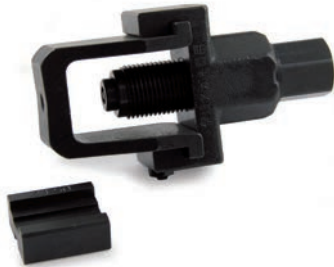
**MOTOREX Chain Lube Road**

ArtNr. 960-811 (56ml) / 960-816 (500ml)



**MOTOREX Chain Lube Off Road**

ArtNr. 960-821 (56ml) / 960-826 (500ml)



**KM 500 - Original D.I.D Kettenwerkzeug**

zum Vernieten von ZJ und FJ Nietschlössern,  
zum Trennen von Ketten (520/525/530),  
Adapter (850-302) für 420/428 Ketten

ArtNr. 850-300



**Ketten Niet-/ Trennwerkzeugset**

Werkzeuge für verschiedene Kettenteilungen,  
inkl. den benötigten Niet-/ und Trennbolzen

ArtNr. 850-310 (5/8" + 3/4") / 850-315 (1/2")



**Motorradketten-Reinigungsbürste**

aus beständigem Kunststoff, härtere Borsten  
zum Reinigen, weichere Borsten zum  
Aufbringen des Schmiermittels

ArtNr. 850-321